



THETA

360° experience.



RICOH THETA S
RICOH THETA

RICOH
imagine. change.

RICOH THETA S

Einzigartige Kamera, die die Welt so spektakulär zeigt wie sie ist - und das mit 360°

Interessante Motive soweit das Auge reicht, und das atemberaubende Gefühl, dass Sie tatsächlich ein Teil davon sind. Halten Sie die Erinnerung als Foto oder Video fest. Mit der neuen Theta S machen Sie überwältigende Aufnahmen als 360° Kugelpanorama und teilen den Moment mit Freunden weltweit im Internet um ihn nie zu vergessen.



Hohe
Auflösung

- 1/2,3" 12 Megapixel CMOS-Sensor x 2 (Entspricht 14 Megapixel)
- Neu entwickeltes besonders lichtstarkes Objektiv 1:2,0

Full HD
Video

- 30 Bilder/Sek.
- Bis 25 Minuten Aufnahmelänge

HD Live
Streaming

*2*3

Live View

*3

Langzeit-
Belichtung

*3

(max. 60 Sekunden)

8 GB
Speicher

*1 Videos werden mit FullHD-Auflösung (1920 x 1080) aufgezeichnet (eine Konvertierung ist nicht notwendig). Die Wiedergabe sphärischer Aufnahmen hängen vom Monitortyp und von der Wiedergabegröße ab.

*2 Duale Fisheye-Ausgabe beim Anschluss via USB

*3 Beim Einsatz der THETA S Basic App

FASZINIERENDES HIMMELSGEWÖLBE

Ein 360°-Sternenhimmel, der sich weiter erstreckt, als das Auge reicht.
Verblüffende und atemberaubende Bilder, die mit einem Tastendruck entstehen!



RICOH THETA

Modell: RICOH THETA m15

Überall dabei - 360°-Spaß für den alltäglichen Einsatz.

Jeden Winkel Ihrer Umgebung mit einer einzigen 360°-Aufnahme einfangen. Fotos oder bis zu fünf Minuten lange 360°-Videos mit Ton aufnehmen. Einfach Bilder über soziale Netzwerke posten, vom Smartphone oder PC aus.



Full HD
Videofilme

*1
(15 B/Sek. / 5 min)

Klein und
leicht
95 g

4 Farben

4 GB
Speicher

*1 Für das Ansehen der Videofilme ist ein Computerprogramm erforderlich, welches die Videoaufnahmen konvertiert.

REISEAUFNAHMEN

Besondere Momente und außergewöhnliche Szenarien einer Reise in 360° einfangen!



EVENTS UND EREIGNISSE

Feste, Sportveranstaltungen, Live-Konzerte, etc. Die Atmosphäre jederzeit wieder erleben!



PRÄCHTIGE LANDSCHAFTEN

Nehmen Sie bezaubernde Rundumblicke in 360° auf. Genießen Sie die Schönheit, als wären Sie mittendrin!



Apps



RICOH THETA S
Für RICOH THETA S



RICOH THETA
Für RICOH THETA

360°-Bilder aufnehmen, ansehen und weitergeben.
Basic App für Smartphones.

- <Aufnehmen> Die Kamera mit der App fernsteuern.
- <Ansehen> Betrachten Sie Ihre 360°-Fotos und Videos dank Wischen und Pinch-Gesten wie immer Sie es wünschen.
- <Teilen> Von der App ins soziale Netzwerk. 360°-Bilder einfach hochladen.

Diese App ermöglicht die Steuerung der Theta:
Folgende Funktionen stehen zur Verfügung:

- **Aufnahmemodus**
(Automatik – ISO-Priorität – Blendautomatik – Manuell *1 – Langzeitbelichtung)
- **Weißabgleich**
- **Belichtungs-korrektur**
- **Live-View** *1
- **Rauschreduzierung** *1
- **Dynamikbereich bearbeiten** *1
- **Fotos posten**
(Facebook / Twitter / Tumblr)
- **Videos posten** *1
(nur Android™
Nexus™ 5 und 6)



*1 Funktion nur mit RICOH THETA S verfügbar

* Kann kostenlos vom App Store (für iPhone) oder von Google Play™ (für Android) heruntergeladen werden.
* Angaben zu den kompatiblen iOS- und Android-Betriebssystemen erhalten Sie auf unserer Website oder von unserem Kundendienst.



THETA+
Kompatibel mit beiden Kameras



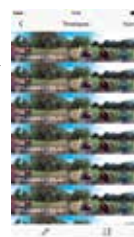
VIDEO+
Kompatibel mit beiden Kameras

Spezielle Apps für das Bearbeiten von
sphärischen Aufnahmen und Videos

- **Beschneiden**
- **Soziale Netzwerke posten**
- **Filter (5 Typen)**
- **Zeitraffervideo**
- **Ansicht ändern** *2

*2 wählbar zwischen Spiegelkugel, Little Planet, equirektangularer Kugelprojektion und rektilineareren Flächenprojektion

* Können kostenlos vom App Store (für iPhone) oder von Google Play™ (für Android) heruntergeladen werden.
* Angaben zu den kompatiblen iOS- und Android-Betriebssystemen erhalten Sie auf unserer Website oder von unserem Kundendienst...

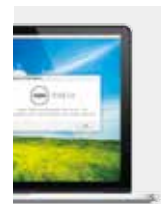


RICOH THETA für Windows®/ Mac

Computer-Software für das Speichern, Ansehen und Weitergeben mit hoher Auflösung.

- **Betrachten**
- **Sichern mit Korrektur der Neigung**
- **Soziale Netzwerke**
- **Videos konvertieren**
- **Weiteres**

* Adobe AIR muss installiert sein.



Ricoh Theta ist kompatibel zu folgenden Netzwerken:



Zubehör



Haltebandbefestigung
(5 Farbvarianten)



Schutzgehäuse
TH-1



Tasche
TS-1



Fernbedienung
CA-3



Verlängerungsadapter
TE-1



Stativ

Technische Daten:

RICOH THETA S: Entfernungsbereich: ca. 10 cm - ∞ • Belichtungssteuerung: Automatik • ISO-Empfindlichkeit: Foto: ISO 100 bis 1600; Video: ISO 100 bis 1600; Live-Streaming: ISO 100 bis 1600 • Belichtungszeit: Foto: 1/6.400 Sek. bis 1/8 Sek. (manuell bis 60 Sek.); Video (L): 1/8.000 Sek. bis 1/30 Sek.; Video (M): 1/8.000 Sek. bis 1/15 Sek.; Live-Streaming: 1/8.000 Sek. bis 1/15 Sek. (USB) • Eingebauter Speicher: ca. 8 GB • Speicherkapazität: Fotos: ca. 1.600 (L), ca. 9.000 (M), Video (Gesamtlänge): ca. 65 Minuten (L), ca. 175 Minuten (M) *5 (max. 25 Minuten oder bis 4 GB *5) • Stromquelle: Lithium-Ionen-Akku (eingebaut) *2 • Akkukapazität: ca. 260 Fotos *3 • Dateiformat: Foto: JPEG (Exif V2.3), DCF 2.0, Video: MP4 (Video: MPEG-4 AVC/H.264, Audio: AAC) • Anschlüsse: microUSB: USB 2.0, HDMI@Micro (Typ D) • Abmessung: 44 mm (B) x 130 mm (H) x 22,9 mm (T) • Gewicht: ca. 125 g • Temperaturbereich: 0°C bis 40°C (Betrieb); -20°C bis 60°C (Aufbewahrung) • Luftfeuchtigkeitsbereich für Betrieb: 90% oder weniger.

RICOH THETA m1 S: Entfernungsbereich: ca. 10 cm - ∞ • Belichtungssteuerung: Automatik • ISO-Empfindlichkeit: Foto: ISO 100 bis 1600, Video: ISO 100 bis 400 • Belichtungszeit: Foto: 1/8.000 Sek. bis 1/7,5 Sek., Video: 1/8.000 Sek. bis 1/15 Sek. • Eingebauter Speicher: ca. 4 GB • Speicherkapazität: Fotos: ca. 1.200, Video (Gesamtlänge): ca. 60 Minuten *5 • Stromquelle: Lithium-Ionen-Akku (eingebaut) *2 • Akkukapazität: ca. 200 Fotos *3 • Dateiformat: Foto: JPEG (Exif V2.3), DCF 2.0, Video: MOV (Video: MPEG-4 AVC/H.264, Audio: LinearPCM) • Anschlüsse: microUSB: USB 2.0 • Abmessung: 42 mm (B) x 129 mm (H) x 22,8 mm (T) • Gewicht: ca. 95 g • Temperaturbereich: 0°C bis 40°C (Betrieb); -20°C bis 60°C (Aufbewahrung) • Luftfeuchtigkeitsbereich für Betrieb: 90% oder weniger.

*1: Die Anzahl der Fotos und die Filmdauer sind nur Richtwerte. Die tatsächlichen Werte hängen von den fotografischen Bedingungen ab. *2: Der Akku wird durch Anschluss der Kamera mittels des mitgelieferten USB-Kabels an einen Computer aufgeladen. *3: Die Anzahl der aufnehmbaren Fotos ist ein Richtwert auf Basis der Messmethoden von RICOH (Wireless LAN eingeschaltet, alle 30 Sekunden Aufnahme eines Fotos und Übertragung zum Smartphone). Die tatsächliche Anzahl hängt von den Aufnahmebedingungen ab. *4: ohne Objektivteil *5: Automatische Abschaltung bei zu starkem Anstieg der Gerätetemperatur.

- Wi-Fi ist eine eingetragene Marke der Wi-Fi Alliance.
- Windows ist entweder eine eingetragene Marke oder Marke der Microsoft Corporation in den USA und/oder anderen Ländern.
- Mac, iPhone, App Store sind Marken von Apple Inc.
- iOS ist eine Marke von Cisco in den USA und wird unter Lizenz verwendet.
- Adobe und AIR sind entweder Marken oder eingetragene Marken von Adobe Systems Incorporated in den USA und/oder anderen Ländern.
- Facebook und das "f"-Logo sind eingetragene Marken von Facebook, Inc.
- Twitter und das Twitter Logo sind eingetragene Marken von Twitter, Inc.
- Tumblr Logo sind eingetragene Marken von Tumblr, Inc.
- Das Multi-Color Camera Logo ist eine Marke oder eingetragene Marke von Instagram, Inc.
- Android, Google Play, Nexus, Google+, Google Photos, Google Maps und das YouTube Logo sind eingetragene Marken von Google Inc.
- HDMI und High-Definition Multimedia Interface sind Marken oder eingetragene Marken von HDMI Licensing in den USA und anderen Ländern.